

社会資本総合整備計画

平成28年3月24日

計画の名称	1 伊勢の美しいまち・きれいな水環境づくり							重点計画の該当							
計画の期間	平成27年度～平成31年度(5年間)			交付対象	伊勢市										
計画の目標	下水道整備により、伊勢のひと・まち・自然を守り、安全で快適な生活環境を整える														
計画の成果目標(定量的指標)	<ul style="list-style-type: none"> 下水道処理人口普及率49%(H27)から53%(H31)に増加。 														
定量的指標の定義及び算定式	下水道処理人口普及率 $\frac{\text{下水道整備推進重点化事業区を除いた下水道を利用できる人口(人)} / \text{総人口(人)}}{\text{合計(A+B+C+D)}}$							備考							
								当初現況値(H27当初) 49% 中間目標値(H29末) 51% 最終目標値(H31末) 53%							
全体事業費	合計(A+B+C+D)	1,875百万円	A	1,875百万円	B	-	C	-	D	-	効果促進事業費の割合 $C / (A+B+C+D)$	-			
交付対象事業															
A 基幹事業															
番号	事業種別	地域種別	交付対象	直接 間接	事業者	要素となる事業名 (事業箇所)	事業内容 (延長・面積等)	市町村名	定量的指標の現況値及び目標値					全体事業費 (百万円)	備考
									H27	H28	H29	H30	H31		
1-A1-1	下水道	一般	伊勢市	直接	伊勢市	内宮第3処理分区(未普及解消)	面整備A= 50.2ha	伊勢市						150	
1-A1-2	下水道	一般	伊勢市	直接	伊勢市	内宮第4処理分区(未普及解消)	面整備A= 5.0ha	伊勢市						30	
1-A1-3	下水道	一般	伊勢市	直接	伊勢市	外宮第7処理分区(未普及解消)	面整備A= 57.6ha	伊勢市						450	
1-A1-4	下水道	一般	伊勢市	直接	伊勢市	外宮第12処理分区(未普及解消)	面整備A= 59.7ha	伊勢市						300	
1-A1-5	下水道	一般	伊勢市	直接	伊勢市	相合処理分区(未普及解消)	面整備A= 17.0ha	伊勢市						340	
1-A1-6	下水道	一般	伊勢市	直接	伊勢市	元町処理分区(未普及解消)	面整備A= 1.1ha	伊勢市						50	
1-A1-7	下水道	一般	伊勢市	直接	伊勢市	明野処理分区(未普及解消)	面整備A= 3.3ha	伊勢市						23	
1-A1-8	下水道	一般	伊勢市	直接	伊勢市	今一色第2処理分区(未普及解消)	面整備A= 0.5ha	伊勢市						2	
1-A1-9	下水道	一般	伊勢市	直接	伊勢市	二見東処理分区(未普及解消)	面整備A= 13.2ha	伊勢市						413	
1-A1-10	下水道	一般	伊勢市	直接	伊勢市	西処理分区(未普及解消)	面整備A= 2.0ha	伊勢市						62	
1-A1-11	下水道	一般	伊勢市	直接	伊勢市	山田原処理分区(未普及解消)	面整備A= 0.5ha	伊勢市						4	
1-A1-12	下水道	一般	伊勢市	直接	伊勢市	溝口北処理分区(未普及解消)	面整備A= 0.5ha	伊勢市						4	
1-A1-13	下水道	一般	伊勢市	直接	伊勢市	溝口南処理分区(未普及解消)	面整備A= 0.1ha	伊勢市						2	
1-A1-14	下水道	一般	伊勢市	直接	伊勢市	荘処理分区(未普及解消)	面整備A= 0.5ha	伊勢市						5	
1-A1-15	下水道	一般	伊勢市	直接	伊勢市	効率的な事業実施のための基本的な計画策定	検討資料作成 1式	伊勢市						20	
1-A1-16	下水道	一般	伊勢市	直接	伊勢市	未普及解消アクションプラン策定	検討資料作成 1式	伊勢市						20	
									合計			1,875			
B 関連社会資本整備事業(該当なし)															
番号	事業種別	地域種別	交付対象	直接 間接	事業者	要素となる事業名	事業内容 (延長・面積等)	市町村名	定量的指標の現況値及び目標値				全体事業費 (百万円)	備考	
									H28	H29	H30	H31			
									合計				0		
C 効果促進事業															
番号	事業種別	地域種別	交付対象	直接 間接	事業者	要素となる事業名	事業内容	市町村名 港湾・地区名	定量的指標の現況値及び目標値				全体事業費 (百万円)	備考	
									H28	H29	H30	H31			
									合計				0		
番号	一体的に実施することにより期待される効果											備考			
D 社会資本整備円滑化地籍整備事業															
番号	事業種別	地域種別	交付対象	直接 間接	事業者	要素となる事業名 (事業箇所)	事業内容 (面積等)	市町村名	定量的指標の現況値及び目標値				全体事業費 (百万円)	備考	
									H29	H30	H31	H32			
									合計				0		
番号	一体的に実施することにより期待される効果											備考			

社会資本総合整備計画 社会資本整備総合交付金

平成28年03月24日

計画の名称	伊勢の美しいまち・きれいな水環境づくり													
計画の期間	平成27年度～平成31年度(5年間)								重点配分対象の該当					
交付対象	伊勢市													
計画の目標	下水道整備により、伊勢のひと・まち・自然を守り、安全で快適な生活環境を整える													
全体事業費(百万円)	合計(A+B+C+D)		1,875	A	1,875	B	0	C	0	D	0	効果促進事業費の割合C/(A+B+C+D)	0	%

番号	計画の成果目標(定量的指標)			
	定量的指標の定義及び算定式	定量的指標の現況値及び目標値		
		当初現況値 (H27当初)	中間目標値 (H29末)	最終目標値 (H31末)
1	下水道処理人口普及率49%(H27)から53%(H31)に増加。 下水道処理人口普及率 下水道整備推進重点化事業区域を除いた下水道を利用できる人口(人)／総人口(人)	49%	51%	53%

備考等	個別施設計画を含む	-	国土強靱化を含む	-	定住自立圏を含む	-	連携中枢都市圏を含む	-
-----	-----------	---	----------	---	----------	---	------------	---

A 基幹事業																				
基幹事業(大)	番号	事業種別	地域種別	交付対象	直接間接	事業者	種別1	種別2	要素となる事業名 (事業箇所)	事業内容 (延長・面積等)	市区町村名/ 港湾・地区名	事業実施期間(年度)					全体事業費 (百万円)	費用 便益比	個別施設計画 策定状況	
												H27	H28	H29	H30	H31				
一体的に実施することにより期待される効果																				
備考																				
下水道事業	A07-001	下水道	一般	伊勢市	直接	伊勢市	管渠(汚水)	新設	内宮第3処理分区(未普及解消) 1-A1-1	面整備A=50.2ha	伊勢市	■					150		—	
	A07-002	下水道	一般	伊勢市	直接	伊勢市	管渠(汚水)	新設	内宮第4処理分区(未普及解消) 1-A1-2	面整備A=5.0ha	伊勢市	■					30		—	
	A07-003	下水道	一般	伊勢市	直接	伊勢市	管渠(汚水)	新設	外宮第7処理分区(未普及解消) 1-A1-3	面整備A=57.6ha	伊勢市	■					450		—	
A07-004	下水道	一般	伊勢市	直接	伊勢市	管渠(汚水)	新設	外宮第12処理分区(未普及解消) 1-A1-4	面整備A=59.7ha	伊勢市	■					300		—		
A07-005	下水道	一般	伊勢市	直接	伊勢市	管渠(汚水)	新設	相合処理分区(未普及解消) 1-A1-5	面整備A=17.0ha	伊勢市	■	■	■	■	■	340		—		
A07-006	下水道	一般	伊勢市	直接	伊勢市	管渠(汚水)	新設	元町処理分区(未普及解消) 1-A1-6	面整備A=1.1ha	伊勢市	■	■	■	■	■	50		—		

A 基幹事業																				
基幹事業(大)	番号	事業種別	地域種別	交付対象	直接間接	事業者	種別1	種別2	要素となる事業名 (事業箇所)	事業内容 (延長・面積等)	市区町村名/ 港湾・地区名	事業実施期間(年度)					全体事業費 (百万円)	費用 便益比	個別施設計画 策定状況	
												H27	H28	H29	H30	H31				
		一体的に実施することにより期待される効果																		
		備考																		
下水道事業	A07-007	下水道	一般	伊勢市	直接	伊勢市	管渠(汚水)	新設	明野処理分区(未普及解消) 1-A1-7	面整備A=3.3ha	伊勢市	■	■	■	■	■	23		—	
	A07-008	下水道	一般	伊勢市	直接	伊勢市	管渠(汚水)	新設	今一色第2処理分区(未普及解消) 1-A1-8	面整備A=0.5ha	伊勢市	■	■	■	■	■	2		—	
	A07-009	下水道	一般	伊勢市	直接	伊勢市	管渠(汚水)	新設	二見東処理分区(未普及解消) 1-A1-9	面整備A=13.2ha	伊勢市	■	■	■	■	■	413		—	
A07-010	下水道	一般	伊勢市	直接	伊勢市	管渠(汚水)	新設	西処理分区(未普及解消) 1-A1-10	面整備A=2.0ha	伊勢市	■	■	■	■	■	62		—		
A07-011	下水道	一般	伊勢市	直接	伊勢市	管渠(汚水)	新設	山田原処理分区(未普及解消) 1-A1-11	面整備A=0.5ha	伊勢市	■	■	■	■	■	4		—		
A07-012	下水道	一般	伊勢市	直接	伊勢市	管渠(汚水)	新設	溝口北処理分区(未普及解消) 1-A1-12	面整備A=0.5ha	伊勢市	■	■	■	■	■	4		—		

A 基幹事業																					
基幹事業 (大)	番号	事業種別	地域種別	交付対象	直接間接	事業者	種別1	種別2	要素となる事業名 (事業箇所)	事業内容 (延長・面積等)	市区町村名/ 港湾・地区名	事業実施期間 (年度)					全体事業費 (百万円)	費用 便益比	個別施設計画 策定状況		
											H27	H28	H29	H30	H31						
一体的に実施することにより期待される効果																					
備考																					
下水道事業	A07-013	下水道	一般	伊勢市	直接	伊勢市	管渠 (汚水)	新設	溝口南処理分区 (未普及解消) 1-A1-13	面整備A=0.1ha	伊勢市	■	■	■	■	■	2		—		
	A07-014	下水道	一般	伊勢市	直接	伊勢市	管渠 (汚水)	新設	荘処理分区 (未普及解消) 1-A1-14	面整備A=0.5ha	伊勢市	■	■	■	■	■	5		—		
A07-015	下水道	一般	伊勢市	直接	伊勢市	管渠 (汚水)	新設	効率的な事業実施のための基本的な計画策定 1-A1-15	検討資料作成 1式	伊勢市	■	■					13		—		
A07-016	下水道	一般	伊勢市	直接	伊勢市	管渠 (汚水)	新設	効率的な事業実施のための基本的な計画策定 1-A1-15	検討資料作成 1式	伊勢市					■		7		—		
A07-017	下水道	一般	伊勢市	直接	伊勢市	管渠 (汚水)	新設	未普及解消アクションプラン策定 1-A1-16	検討資料作成 1式	伊勢市	■	■					20		—		
											小計							1,875			

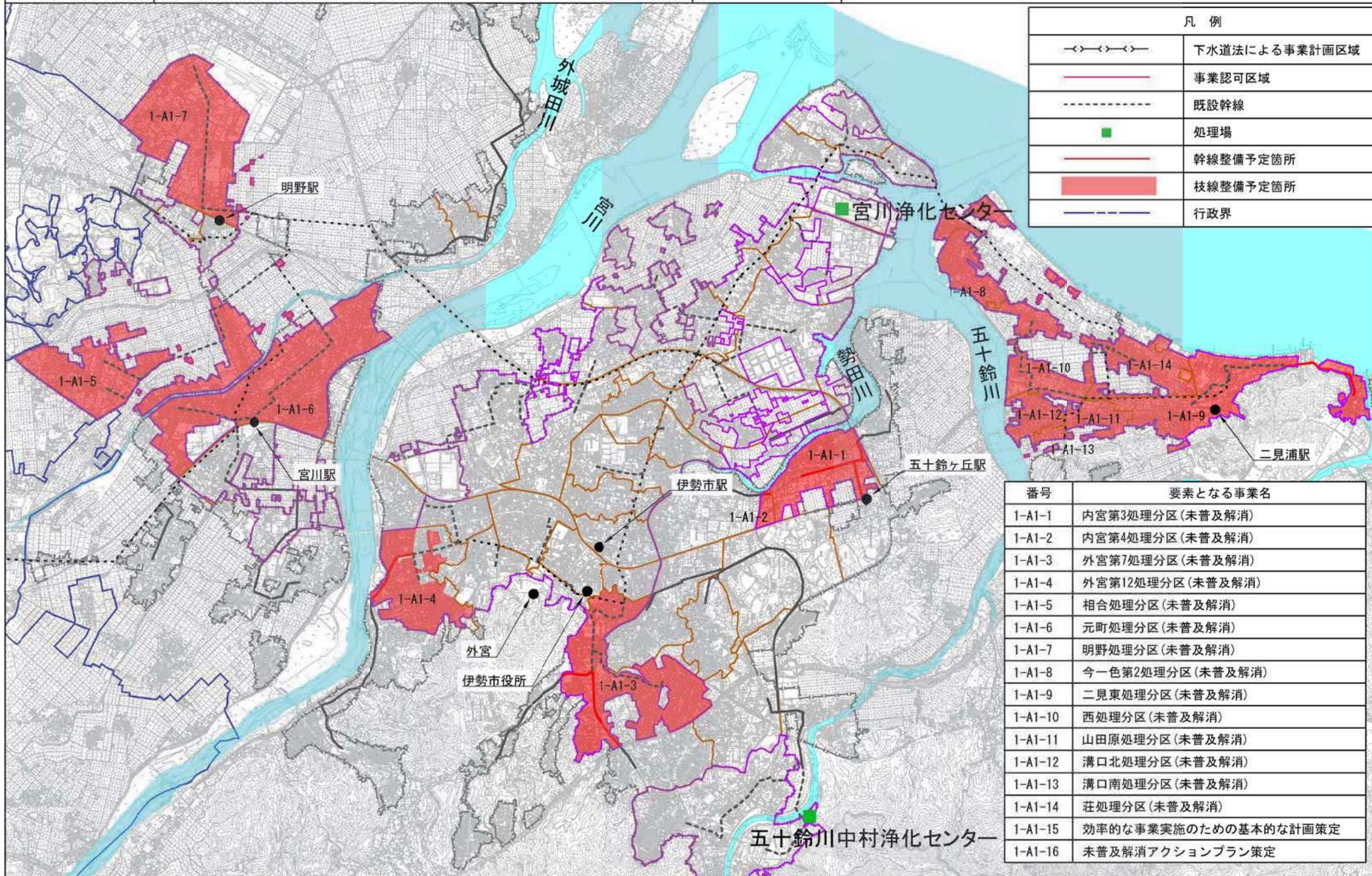
A 基幹事業																				
基幹事業 (大)	番号	事業	地域	交付	直接	事業者	種別1	種別2	要素となる事業名 (事業箇所)	事業内容 (延長・面積等)	市区町村名/ 港湾・地区名	事業実施期間 (年度)					全体事業費 (百万円)	費用 便益比	個別施設計画 策定状況	
		種別	種別	対象	間接							H27	H28	H29	H30	H31				
		一体的に実施することにより期待される効果																		
		備考																		
											合計						1,875			

交付金の執行状況

(単位：百万円)

	H27	H28			
配分額 (a)	480	130			
計画別流用増△減額 (b)	0	△45			
交付額 (c=a+b)	480	85			
前年度からの繰越額 (d)	109	353			
支払済額 (e)	236	387			
翌年度繰越額 (f)	353	51			
うち未契約繰越額 (g)	246	1			
不用額 (h = c+d-e-f)	0	0			
未契約繰越率+不用率 (i = (g+h)/(c+d))	41.76	0.23			
未契約繰越率+不用率が10%を超えている場合その理由	河川法の協議・許可申請に不測の日数を要したため				

計画の名称	伊勢市の美しいまち・きれいな水環境づくり		
計画の期間	平成27年度 ~ 平成31年度 (5年間)	交付対象	伊勢市



	下水道法による事業計画区域
	事業認可区域
	既設幹線
	処理場
	幹線整備予定箇所
	枝線整備予定箇所
	行政界

番号	要素となる事業名
1-A1-1	内宮第3処理分区(未普及解消)
1-A1-2	内宮第4処理分区(未普及解消)
1-A1-3	外宮第7処理分区(未普及解消)
1-A1-4	外宮第12処理分区(未普及解消)
1-A1-5	相合処理分区(未普及解消)
1-A1-6	元町処理分区(未普及解消)
1-A1-7	明野処理分区(未普及解消)
1-A1-8	今一色第2処理分区(未普及解消)
1-A1-9	二見東処理分区(未普及解消)
1-A1-10	西処理分区(未普及解消)
1-A1-11	山田原処理分区(未普及解消)
1-A1-12	溝口北処理分区(未普及解消)
1-A1-13	溝口南処理分区(未普及解消)
1-A1-14	荘処理分区(未普及解消)
1-A1-15	効率的な事業実施のための基本的な計画策定
1-A1-16	未普及解消アクションプラン策定